

スタートアップガイド for iOS/Android

スタートアップガイドを読んで
pavéとお持ちの端末を
Bluetooth接続して
音楽・動画等のコンテンツを
楽しんでね！



01 Bluetoothの初回接続



pavéの操作



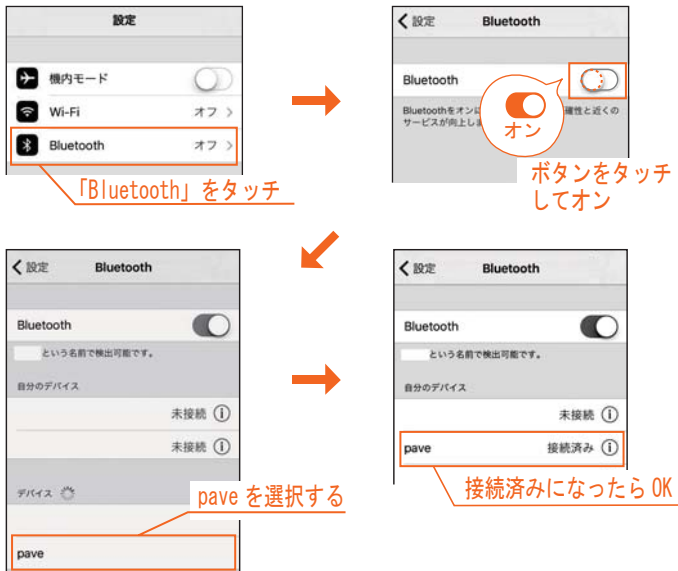
iOSの場合

Androidの場合



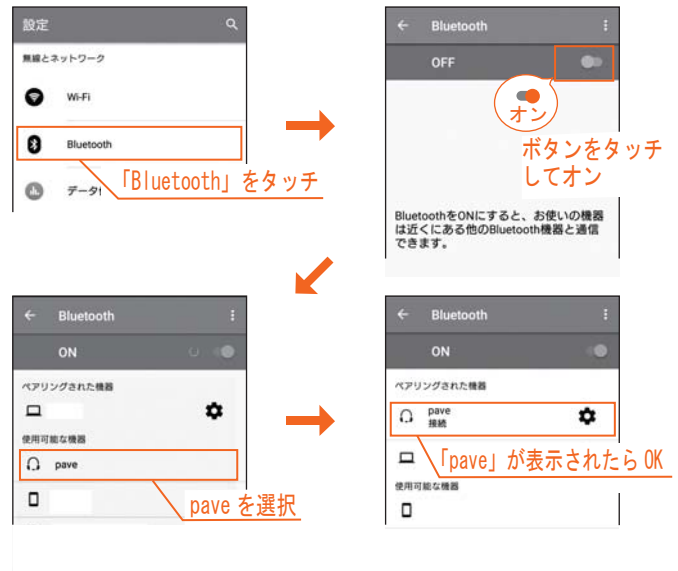
端末の操作

iOS



端末の操作

Android



02 2台目以降の接続



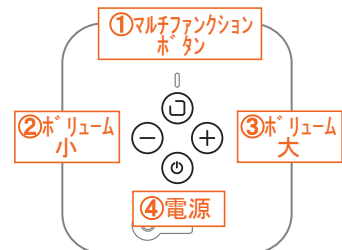
pavéの操作



端末の操作

※ 01 Bluetoothの初回接続の「端末の操作」をご覧ください

03 その他 (ボタンの操作)



効果音の音量調整方法

②と③を同時に長押しで
青と黄色に点滅

音量調整切替



Mute: 各効果音が再生されません
Low: 各効果音が小さい
High: 各効果音が大きい

再生モードの切替方法

①を長押しで赤と黄に点滅

再生モード切替



Standard: 様々なジャンルを楽しむ
Music: 音楽再生にぴったり
Movie: 動画やゲームを楽しむ